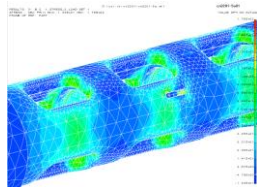
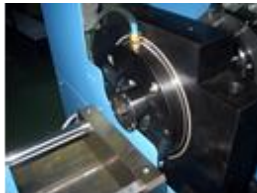


撚線機・撚合機 (Strander ・ Laying-up machine)

チューブラー型 (Tubular type)

STF-s-eB Series



ステンレス線の極細線用チューブラー型撚線機で、 $\phi 9\mu\text{m}$ ～ $\phi 50\mu\text{m}$ 程度の素線径の撚線に用いられ、医療用ワイヤー等で使われております。

高回転域で安定した低張力と長尺を実現するために、弊社で機械式の張力システムを開発し、全体のバランスとパスを十分に解析・研究し、蓄積されたノウハウからデザインされております。

用途に応じて、プレフォームやポストフォーム、オーバーツイスト装置をオプションにて取り付けることが可能です。弊社の巻取装置と併せてご使用ください。

型式	チューブラー回転数	サプライポビン
① STF-s-40eB	5500rpm	鏑径 $\phi 40$ [P-1G]
② STF-s-80eB	5000rpm	鏑径 $\phi 40$ [P-1G] $\phi 80$ [NR-80]
③ STF-s-80eB-12B	2500rpm	鏑径 $\phi 40$ [P-1G] $\phi 80$ [NR-80]

■主仕様

巻取ポビン	鏑径 $\phi 300$ [P-30]～ $\phi 80$ [NR-80]他、ご相談ください。
撚ピッチ切替	操作盤タッチパネル上で 0.01mm 単位に、任意設定が可能です。
撚方向切替	操作盤タッチパネル上で S(右)、Z(左)の設定が可能です。
断線検出	タッチ式 & パルス式 & ダンサー下限検出にて
装置据付面積と重量	約 3.20m×0.83m 約 1.6ton STF-80eB